

Qu'il s'agisse d'un dessin à deux vues ou plus, la procédure de tracé est sensiblement la même :

- 1) Compte tenu des dimensions d'encombrement de la pièce ou de l'objet (largeur, hauteur et épaisseur), choisir une échelle, déterminer les dimensions du format et faire la mise en page du dessin (espaces entre vues, etc. Voir paragraphe précédent).
- 2) Tracer (esquisse) l'encombrement, les limites et la position des vues.
- 3) Tracer (esquisse) la position des formes principales ou éléments principaux du dessin de l'objet à représenter (formes importantes, axes principaux de symétrie...).
- 4) Tracer (esquisse) les contours et détails des formes principales précédentes. Utiliser la correspondance des vues pour dessiner les éléments d'une vue à l'autre.
- 5) Tracer (esquisse) les formes arrondies (compas ou trace-cercles), les axes de symétrie des formes secondaires (trous, bossages, lamages...) et les derniers éléments du dessin. En dessin manuel, des erreurs de tracé étant encore possibles à ce niveau, il est conseillé d'éviter de faire des tracés définitifs "appuyés ou à l'encre" toujours difficiles à supprimer ou à gommer.
- 6) Repasser ou faire les tracés définitifs (encre...) des arcs et des cercles.
- 7) Repasser ou faire les tracés définitifs du reste du dessin.
- 8) Finir les détails (axes...), supprimer ou gommer les lignes de construction.
- 9) Faire la cotation (non abordée ici, elle est l'objet d'un autre chapitre), remplir le cartouche (échelle, symbole de disposition des vues, titre...).

1 Encombrement des vues

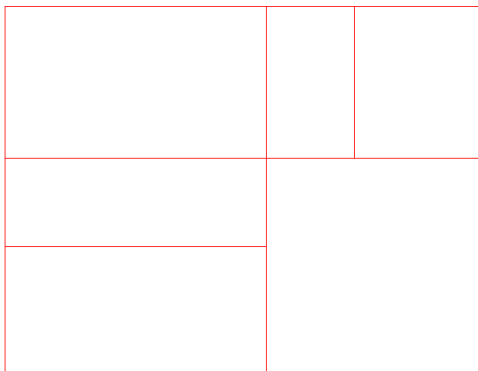


Figure 34

2 Parties principales

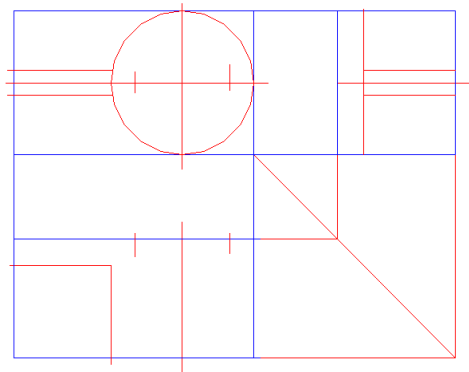


Figure 35

3 Formes secondaires

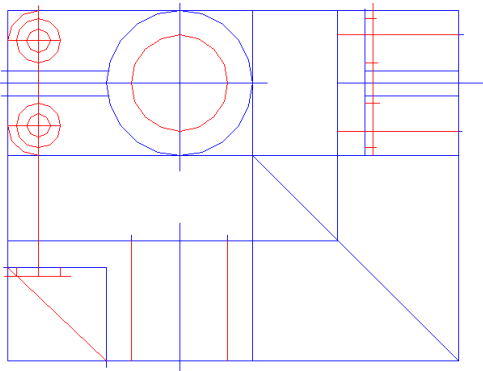


Figure 36

4 Repasser cercles et arcs

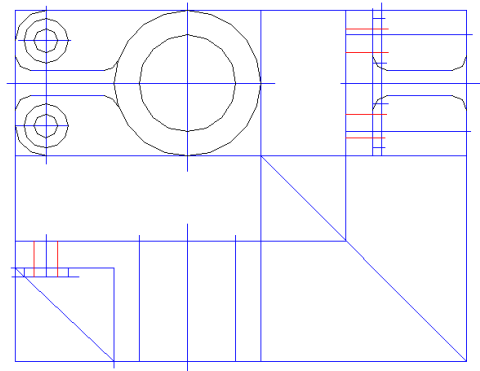


Figure 37

5 Repasser le reste

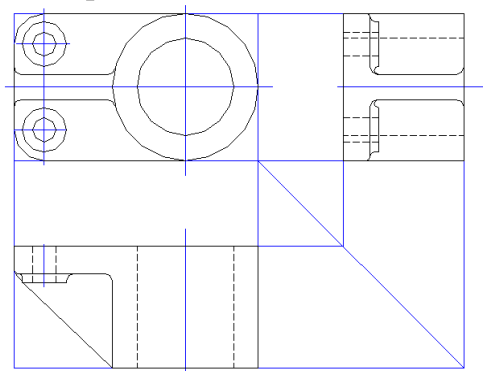


Figure 38

6 Gommer les constructions

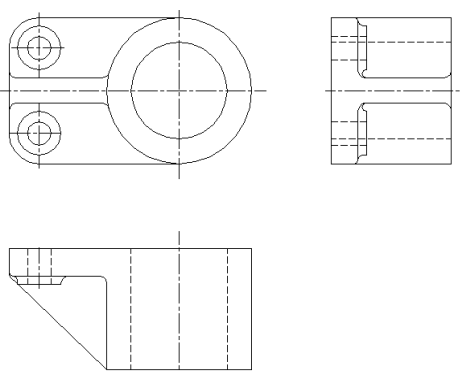


Figure 39